

# 平成 30 年度兵庫県看護協会神戸西部支部研修・交流会

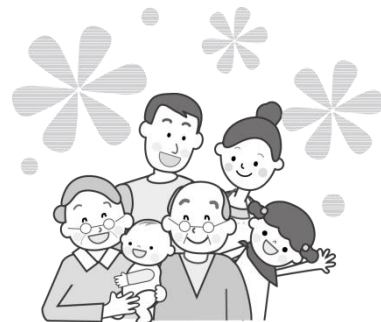
地域連携窓口委員会主催研修

## 施設見学

～もっと知って使おう患者を支える地域のシステム～

日時:平成 30 年 10 月 27 日(土) 13:00～16:30

- 場所: ①みどりの丘(介護老人保健施設)  
②希の丘(グループホーム)  
③エクレ小束山(介護老人福祉施設)



\* 3施設は徒歩圏内です。

集合場所:介護老人保健施設(みどりの丘) 会議室 12:50分集合  
神戸市垂水区小束台868-1130 TEL (078-798-3600)  
できるだけ公共交通機関をご利用ください。

研修内容:地域の施設に関する講義

☆小グループにわかれて 3 施設の見学(それぞれの代表者より、施設の概要の説明)

対象:職種問わない(先着 20 名)

- ☆退院調整に携わっている方、もしくは興味がある方ぜひご参加ください!
- ☆案内状の送付をもって参加確定とさせていただきます。
- ☆申し込みが多数で参加できない方については、電話でご連絡させていただきます。

参加費:会員/無料・非会員/2000 円

講師:西区医療介護サポートセンター 内田さん  
みどりの丘希の丘エクレ小束山 3施設の代表さん

申し込み (届き次第～9/12) 公益法人兵庫県看護協会宛

同封の用紙で FAX ください。

FAX:078-361-6652